



111學年校園空間安全檢視說明會

總務主任 黃富美老師 111.11.18

這是哪裡？



校園空間安全檢視說明

- 你覺得我們的學校安全嗎？
- 學校做了許多事情維護校園空間的安全，今天要介紹給你知道。

工作報告—各項例行安全檢查

- 建物安全檢查：全校每2年一次
- 消防安檢：每半年
- 電梯保養：每月一次
- 電氣設備（配線）：每月巡檢一次
- 緊急求助鈴：每月巡檢一次
- 監視器：每月巡檢一次
- 進行校園安全巡檢：每天巡檢二次

校園危險的地方


- 危險偏僻區域，平常沒事不要逗留。
- 曾發生性平事件地點，要多注意。
- 學校就校園內或建築物內偏僻區域，設置10處巡邏點由保全人員每日巡邏2次；另設置14處巡邏點，工友每日巡邏2次。




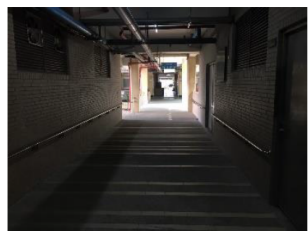
國立臺南特殊教育學校 全校區危險地圖



國立臺南特殊教育學校教學大樓 1F 危險地圖

 性別事件高風險
發生地點

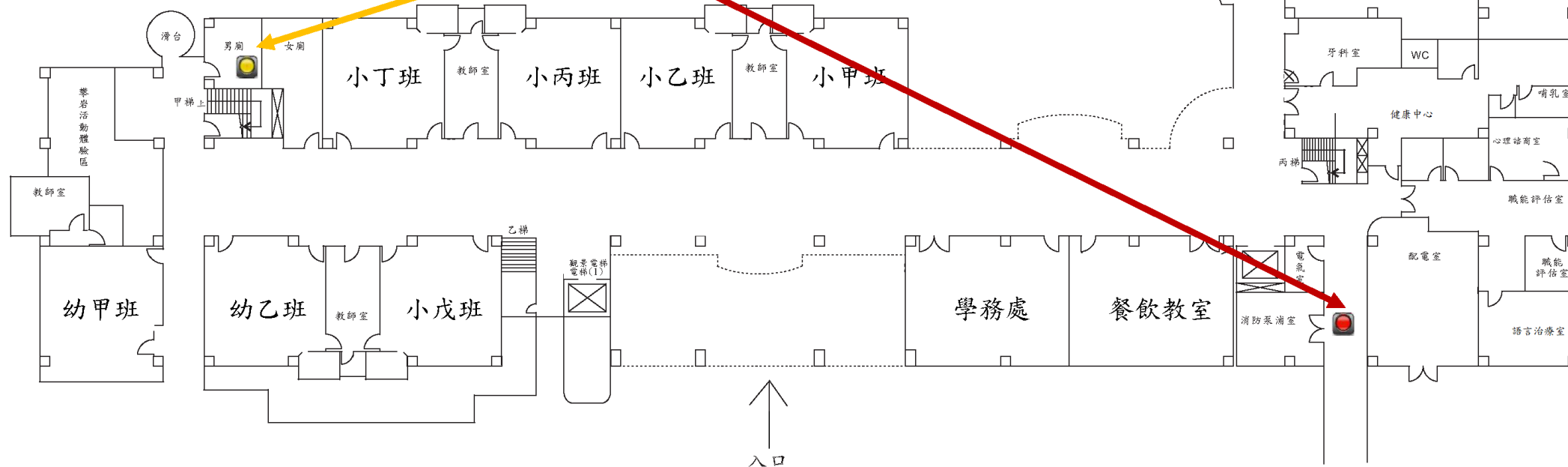
 性別事件樣態風
險地點




往行政大樓廊道
通往行政大樓，光線較昏暗，
須隨時巡視，防止性別事件
發生。

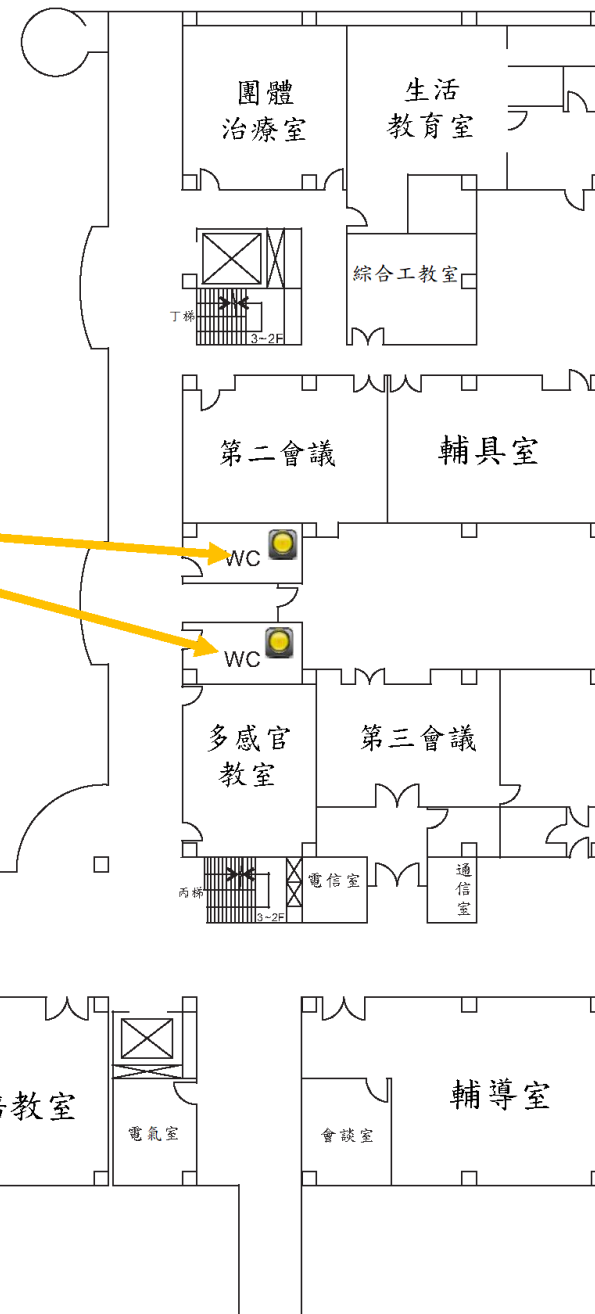
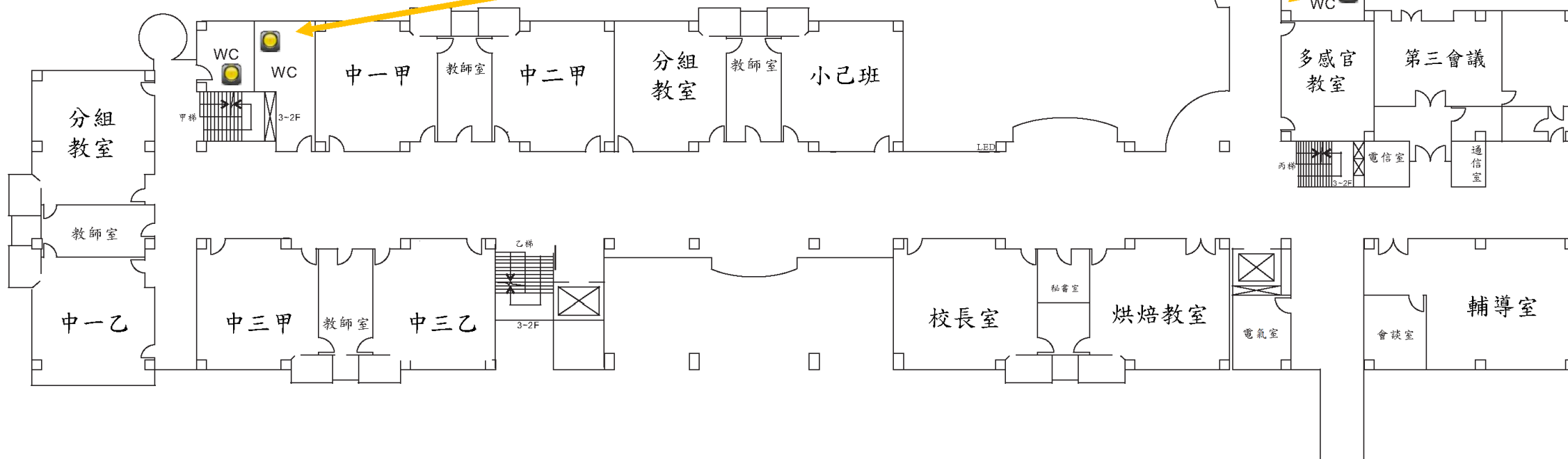


一樓廁所
校園生活必要空間之一，
屬於高風險地點





國立臺南特殊教育學校教學大樓 2F 危險地圖

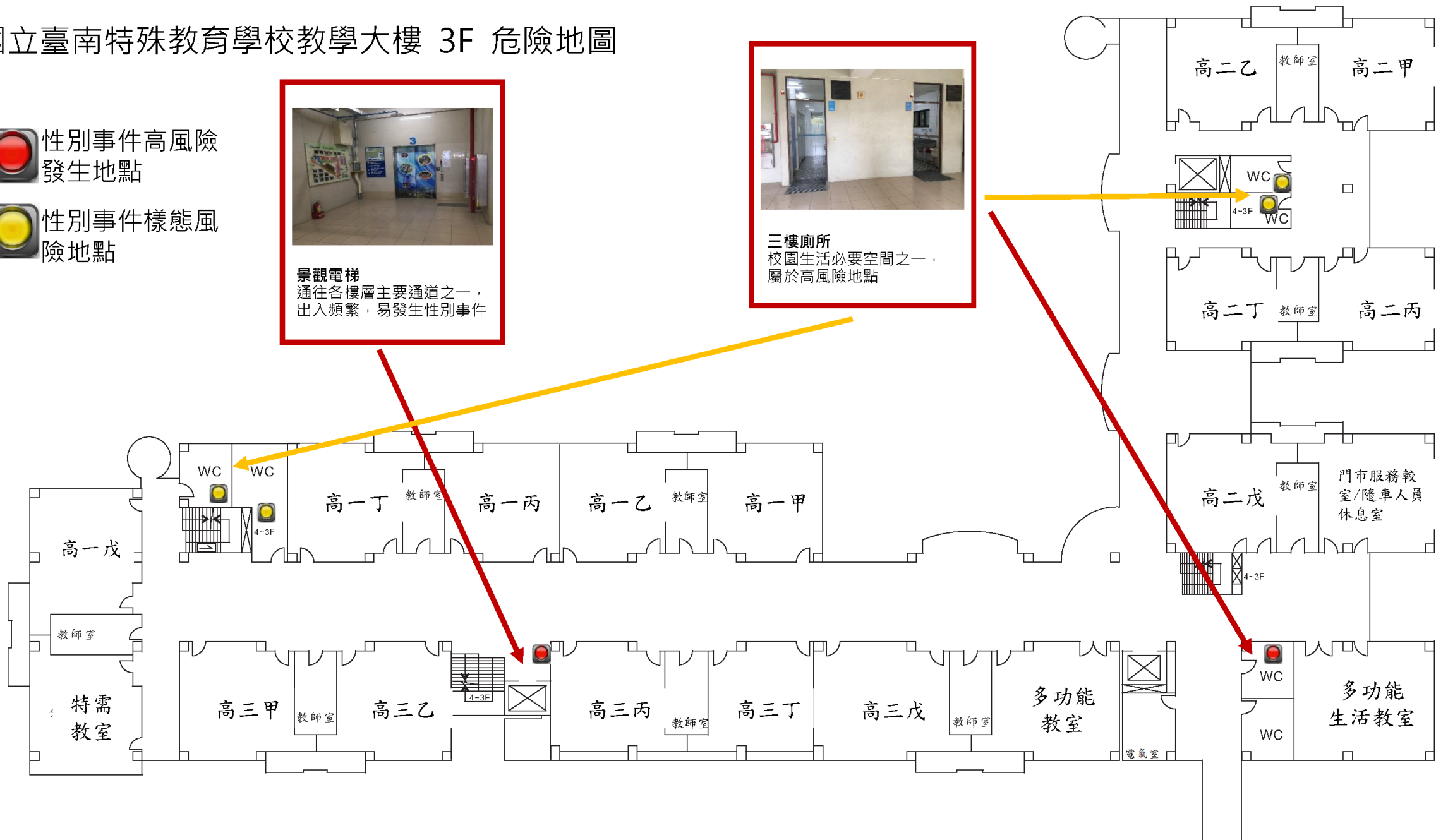
 性別事件樣態風
險地點




國立臺南特殊教育學校教學大樓 3F 危險地圖


 性別事件高風險
發生地點

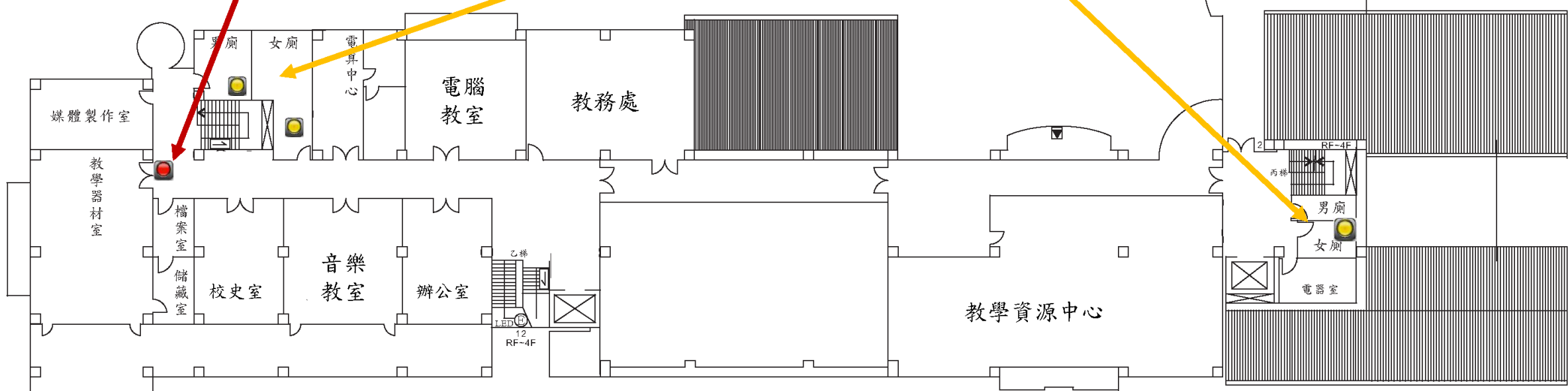
 性別事件樣態風
險地點




教學大樓4F

 性別事件高風險
發生地點

 性別事件樣態風
險地點



國立臺南特殊教育學校 宿舍1F 危險地圖

 性別事件樣態風
險地點


-  現在位置
-  避難出口
-  室內消防栓箱
-  滅火器



宿舍一樓交誼廳
為住宿生集合、娛樂活動
之場所，亦屬容易發生性
別事件之地點。



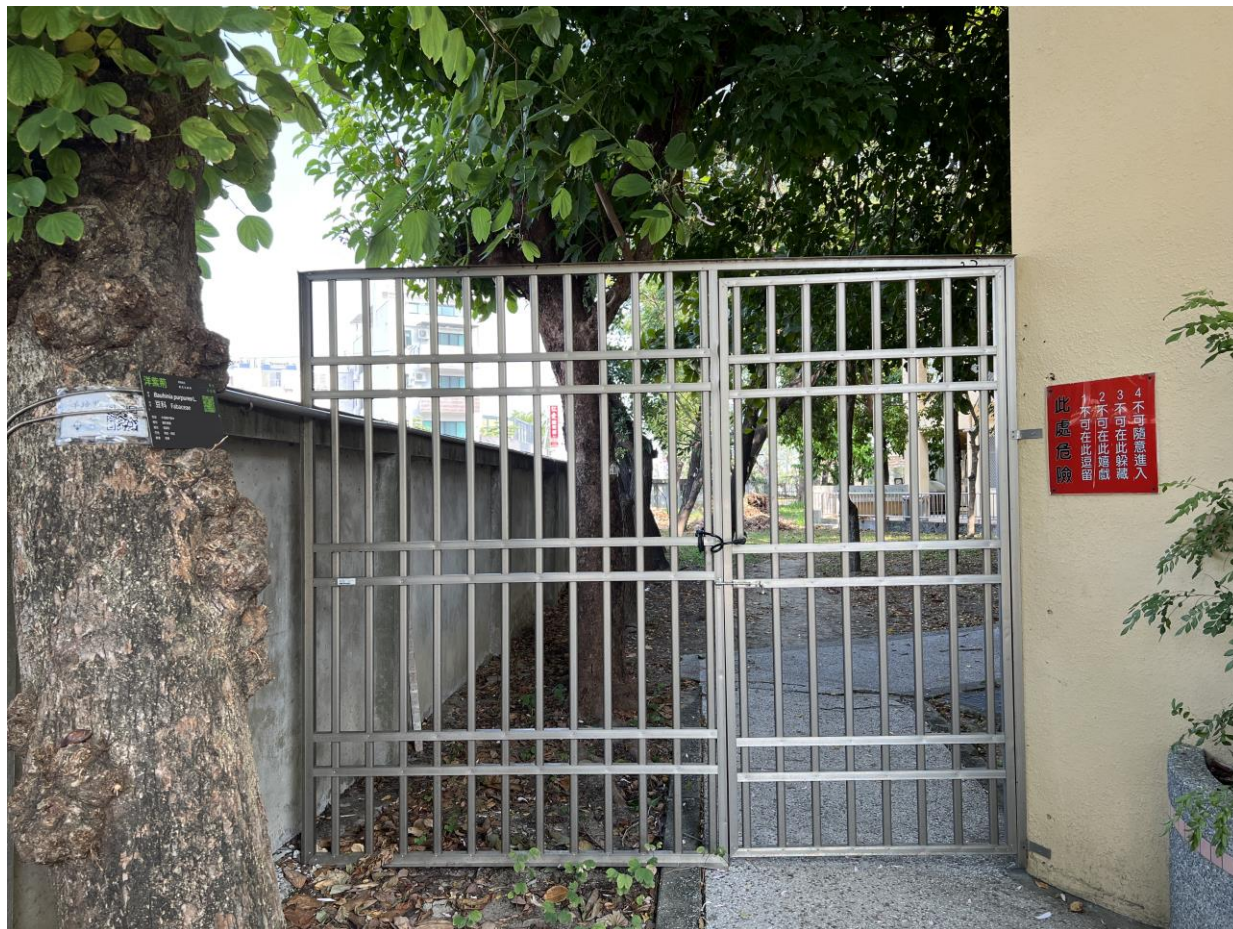
國立臺南特殊教育學校 宿舍2F 危險地圖

 性別事件樣態風
險地點

- 現在位置
- ⊗ 避難出口
- ☑ 室內消防栓箱
- Ⓢ 滅火器



校內危險的地方



宿舍後方

校內危險的地方



宿舍洗衣場

校內危險的地方



餐廳後面

校內危險的地方



餐廳旁空地

校內危險的地方



東側空地

校內危險的地方



儀安洗車場後面

校內危險的地方



校門口停車場

校內危險的地方



停車場樹叢內

校內危險的地方



園藝區

校內危險的地方



垃圾場

校內危險的地方



國小部教室後面

校內危險的地方



桌球教室區域

校內危險的地方



體育器材室

校內危險的地方

禮堂周圍

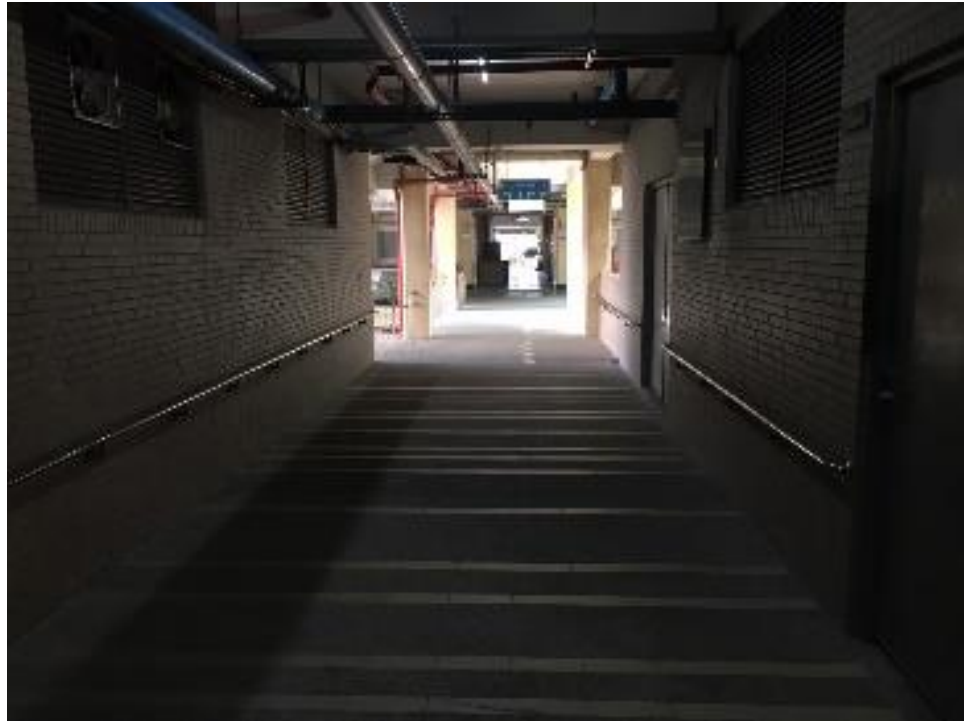


校內危險的地方

樓梯間



校內危險的地方



人少的角落(性平)



校內危險的地方



廁所(性平)



校內危險的地方



電梯
(性平)

校內危險的地方

宿舍交誼廳(性平)



以上地方有些發生過性平事件，都屬於危險區域請不要隨意逗留！

- 特點：
- 人少的地方
- 光線不好，昏暗的地方
- 廁所
- 電梯

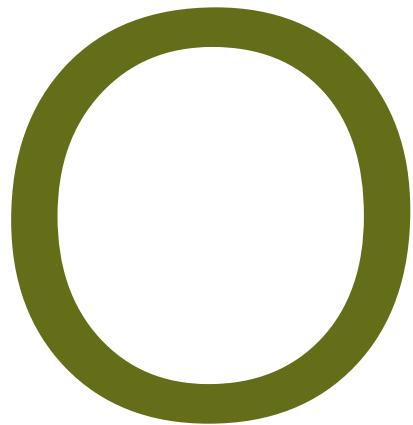
※另外一種危險是人造成的問題：
和同學相處時要注意禮貌，不可動手動腳碰觸他人或以言語騷擾別人

結論

- 人少的地方不去/不逗留，必要時結伴同行
- 上完廁所就回教室
- 上課期間不可亂跑，離開教室要跟老師報告去哪裡
- 遵守相處禮儀，不亂開玩笑或觸碰別人
- 有事報告師長父母

有獎徵答

危險偏僻區域，平常沒事不要逗留。
對不對？



學校裡什麼地方是危險的？為什麼？要
如何避免危險？

說說看

為了避免發生性平事件，和同學相處要注意什麼？

說說看

報告完畢，謝謝大家！